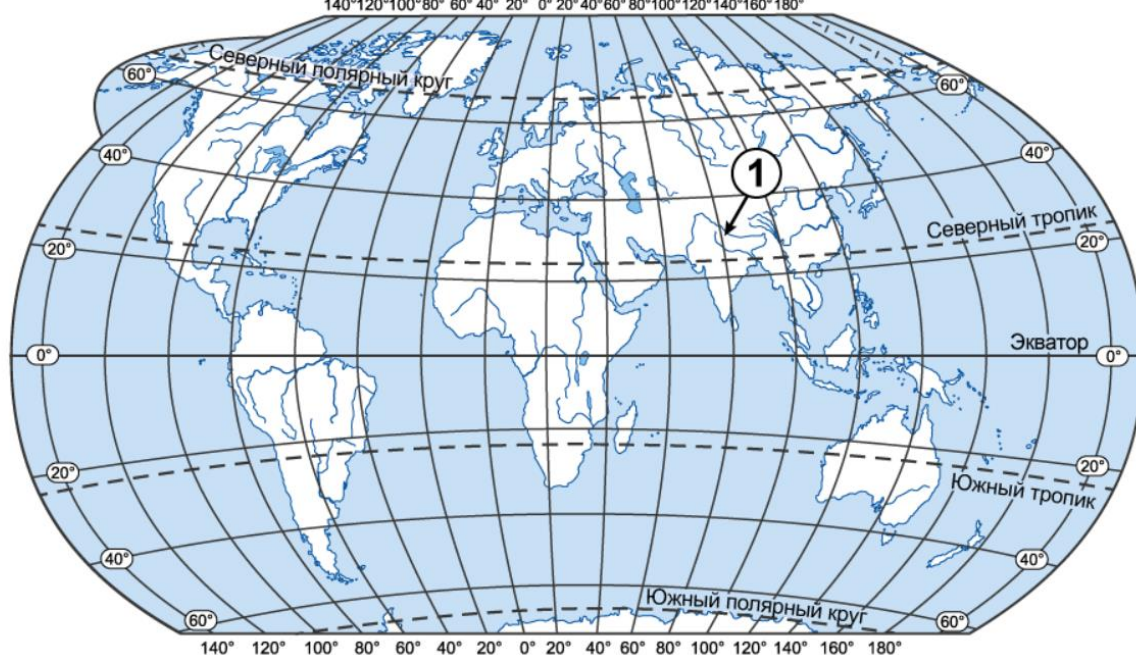


Задание выполняется с использованием карты мира.

к западу от Гринвича к востоку от Гринвича
140° 120° 100° 80° 60° 40° 20° 0° 20° 40° 60° 80° 100° 120° 140° 160° 180°



Как называется горная система, обозначенная на карте цифрой 1? Запишите название этой горной системы в поле ответа.

Ответ:

Что из перечисленного изучают физико-географические науки?

население Земли

рельеф Земли

промышленность мира

транспорт мира

1 2 3 4 5 6 7 8 9 10 11 12 13 14 закончить

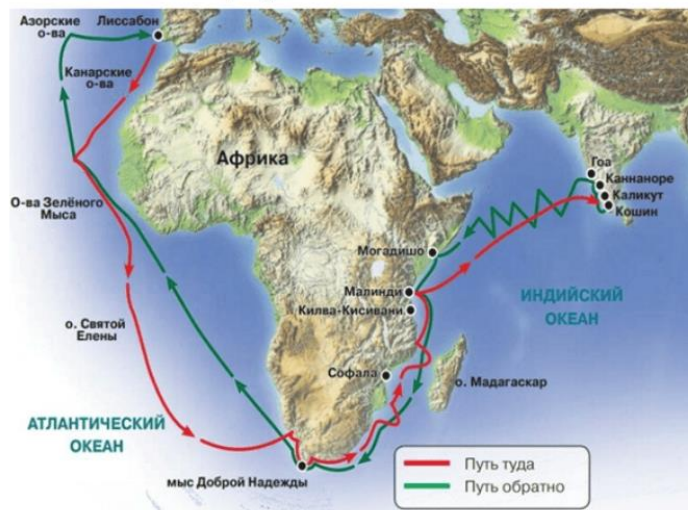
Установите соответствие между путешественниками и их вкладом в географическое изучение Земли: для каждого элемента из первого столбца подберите соответствующий элемент из выпадающего списка.

ПУТЕШЕСТВЕННИКИ	ВКЛАД В ГЕОГРАФИЧЕСКОЕ ИЗУЧЕНИЕ ЗЕМЛИ
Джеймс Кук	- выберите ответ -
Фернан Магеллан	- выберите ответ -
	- выберите ответ -
	первое кругосветное путешествие
	открыл Америку
	исследовал восточное побережье Австралии

Сохранить ответ

1 2 3 4 5 6 7 8 9 10 11 12 13 14 закончить

Прочитайте текст, в котором пропущены некоторые слова. Выберите из выпадающих списков слова, которые необходимо вставить на места пропусков.

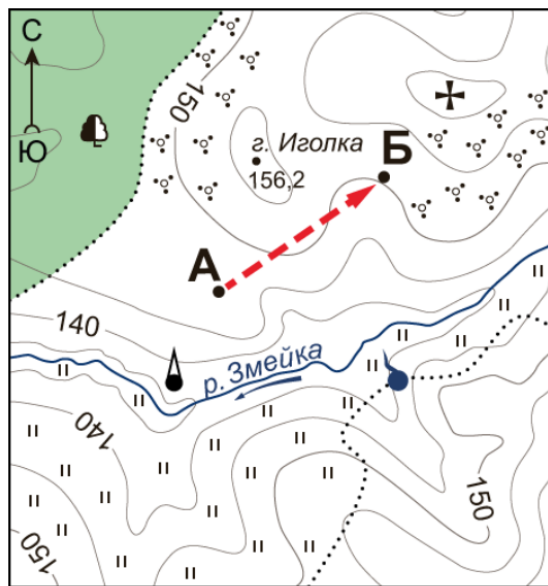


Путешествие Васко да Гамы

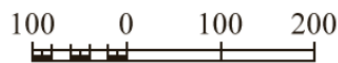
В декабре 1497 года, обогнув мыс Доброй Надежды с запада на восток, Васко да Гама направился вдоль берегов - выберите ответ - до поселения Малинди, оттуда поплыл в направлении на - выберите ответ -, пересекая - выберите ответ - океан.

- выберите ответ -	- выберите ответ -	- выберите ответ -
Европы	северо-восток	Индийский
Африки	юго-восток	Тихий

Задание выполняется с использованием приведённого ниже фрагмента топографической карты.



- Условные знаки**
-  Луг
 -  Кустарник
 -  Лиственный лес
 -  Родник
 -  Церковь
 -  Башня



Масштаб 1:10000

В 1 см 100 м

Горизонтали проведены через 5 метров

Определите, на каком берегу реки Змейки находится башня.

Выберите из выпадающего списка верный ответ.

Ответ: - выберите ответ - ▾

Сохранить

- выберите ответ -

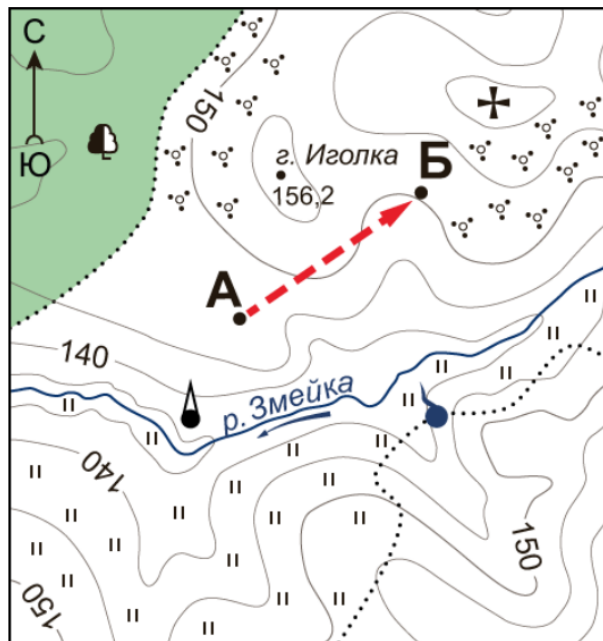
на правом берегу

на левом берегу

Page generated in 0.006, memory usage: 447 kb

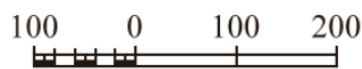
Задание выполняется с использованием приведённого ниже фрагмента топографической карты.

Определите протяжённость маршрута А–Б на местности в метрах с помощью масштаба карты. Для выполнения задания используйте инструмент «линейка». Измерения проводите между центрами точек. Получившийся ответ округлите до десятков метров.



Условные знаки

- Луг
- Кустарник
- Лиственный лес
- Родник
- Церковь
- Башня



Масштаб 1:10000

В 1 см 100 м

Горизонталы проведены через 5 метров

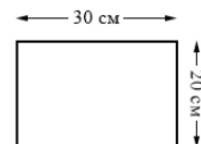


Запишите в ответ полученный результат.

Ответ: м.

1 2 3 4 5 6 7 8 9 10 11 12 13 14 закончить

Школьники получили задание составить план школьного цветника размером 50 м × 35 м.



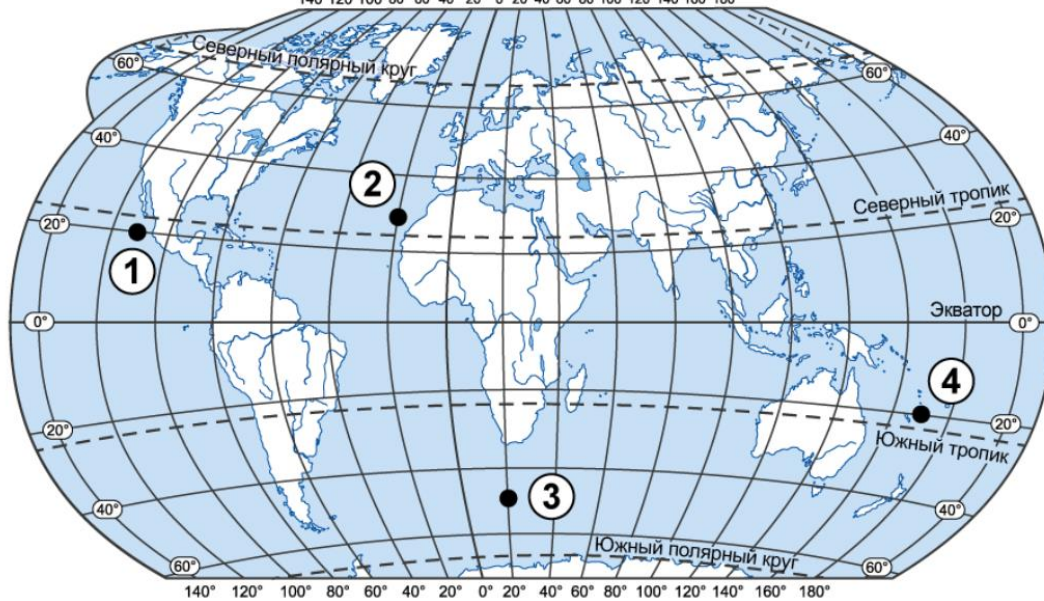
Какой масштаб им нужно использовать, чтобы изобразить участок на плане как можно крупнее и чтобы он поместился весь целиком на листе размером 30 см × 20 см?

- в 1 сантиметре – 20 метров
- в 1 сантиметре – 10 метров
- в 1 сантиметре – 5 метров
- в 1 сантиметре – 2 метра

1 2 3 4 5 6 7 8 9 10 11 12 13 14 закончить

Задание выполняется с использованием приведённой ниже карты мира.

к западу от Гринвича к востоку от Гринвича
140° 120° 100° 80° 60° 40° 20° 0° 20° 40° 60° 80° 100° 120° 140° 160° 180°



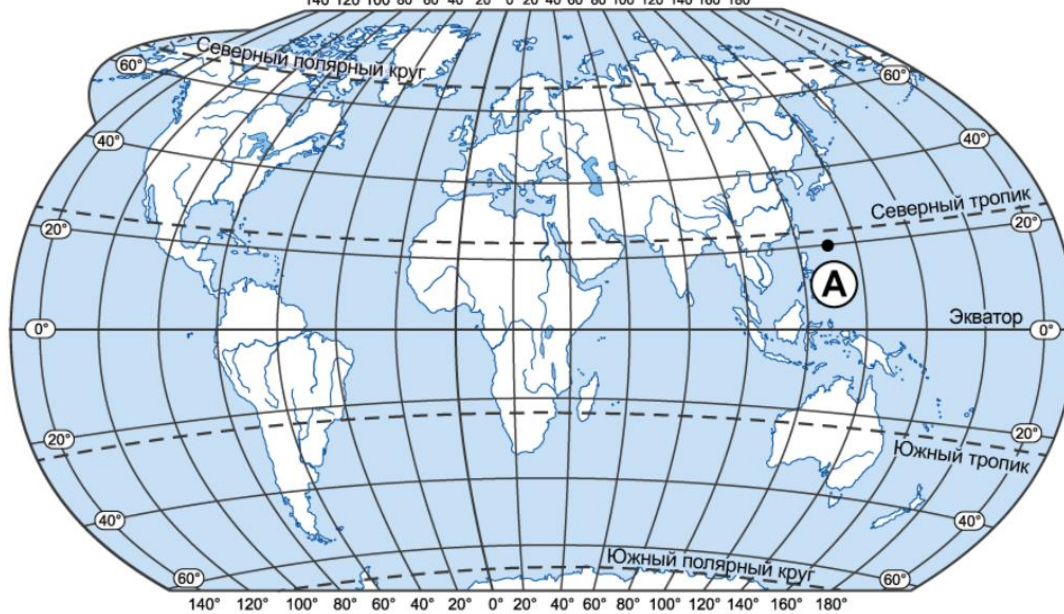
Определите, какая из точек, обозначенных на карте цифрами, расположена на меридиане 20° з. д.

Ответ:

1 2 3 4 5 6 7 8 9 10 11 12 13 14 закончить

Задание выполняется с использованием приведённой ниже карты мира.

к западу от Гринвича к востоку от Гринвича
140° 120° 100° 80° 60° 40° 20° 0° 20° 40° 60° 80° 100° 120° 140° 160° 180°



Определите географические координаты точки, обозначенной на карте буквой А.

Географические координаты точки впишите в поля для ответа. Обозначения широты и долготы выберите из выпадающих списков.

Ответ: ° - выберите широту - ° - выберите долготу -

- выберите широту - - выберите долготу -

С. Ш.

В. Д.

Ю. Ш.

З. Д.

1 2 3 4 5 6 7 8 9 10 11 12 13 14 закончить

Определите протяжённость Северной Америки в километрах с севера на юг, если известно, что крайняя северная точка материка имеет координаты 72° с. ш. 94° з. д, а крайняя южная точка материка имеет координаты 7° с. ш. 81° з. д. Длина дуги 1° меридиана равна 111,1 км.

Укажите верное решение.

$(72 \times 111,1) + (7 \times 111,1)$

$(72 + 7) \times 111,1$

$(72 - 7) \times 111,1$

Полученный результат округлите до целого числа и запишите ответ.

Ответ: км.

1 2 3 4 5 6 7 8 9 10 11 12 13 14 закончить

Оставшееся время

Школьники анализировали представленные в таблице данные наблюдений за высотой Солнца над горизонтом и продолжительностью светового дня 22 декабря.

Максимальная высота Солнца над горизонтом и продолжительность светового дня в некоторых городах России 22 декабря

Город	Географические координаты	Максимальная высота Солнца над горизонтом	Продолжительность светового дня
Санкт-Петербург	60° с. ш. 30° в. д.	7°	6 ч 53 мин
Сочи	43° с. ш. 40° в. д.	24°	9 ч 34 мин

Укажите, какие выводы, полученные школьниками, верны, а какие – неверны. Отметьте соответствующие ячейки в таблице.

Выводы	Верно	Неверно
22 декабря чем дальше на север, тем меньше продолжительность светового дня.	<input type="radio"/>	<input type="radio"/>
Чем ближе к экватору, тем меньше максимальная высота Солнца над горизонтом.	<input type="radio"/>	<input type="radio"/>

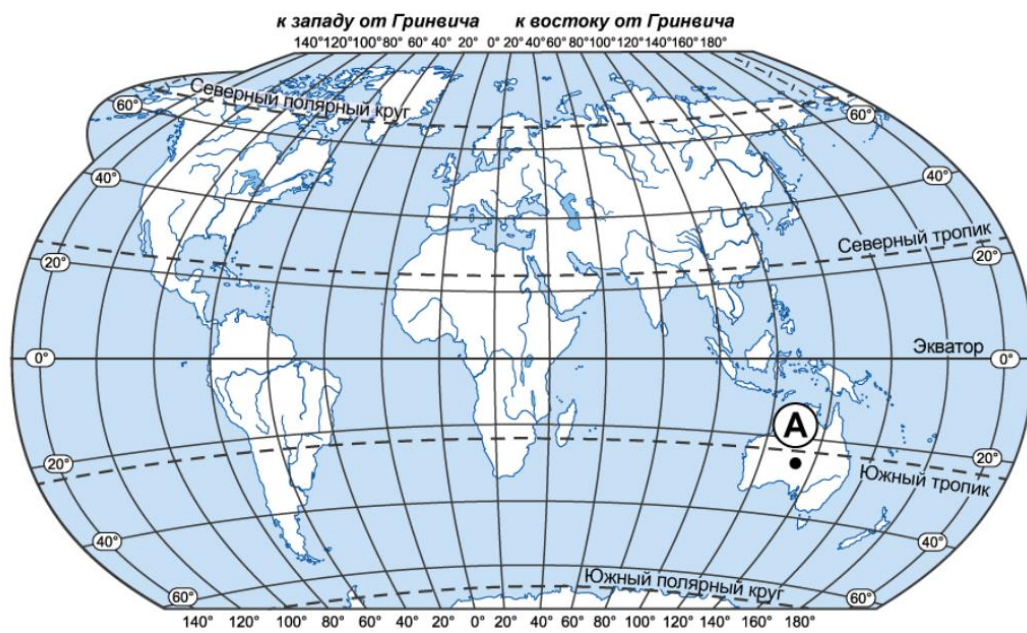
1 2 3 4 5 6 7 8 9 10 11 12 13 14 закончить

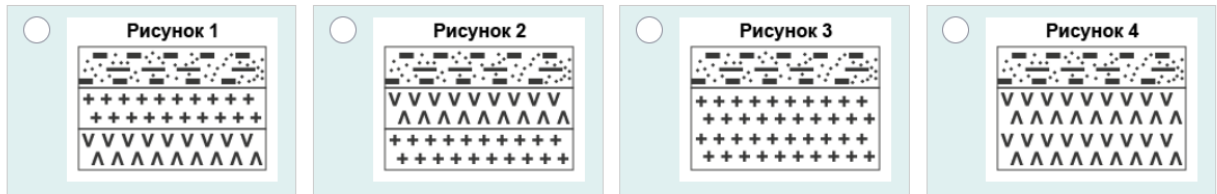
Когда в Южном полушарии самый длинный световой день?

- 1 января 22 декабря 21 июня

1 2 3 4 5 6 7 8 9 10 11 12 13 14 закончить

Определите, на каком рисунке правильно показано строение земной коры в точке, обозначенной на карте буквой А.





1 2 3 4 5 6 7 8 9 10 11 12 13 14 закончить

В марте 2025 г. в Мьянме произошло сильное землетрясение магнитудой 7,7, в результате которого погибли тысячи человек, разрушены здания и сооружения. Такие сильные землетрясения часто происходят в странах, расположенных по берегам Тихого океана.

В чём причины часто повторяющихся землетрясений в этом регионе? Выберите верный ответ.

- на севере Мьянмы расположены высокие горы
- в этом регионе много вулканов
- движение литосферных плит
- деятельность человека