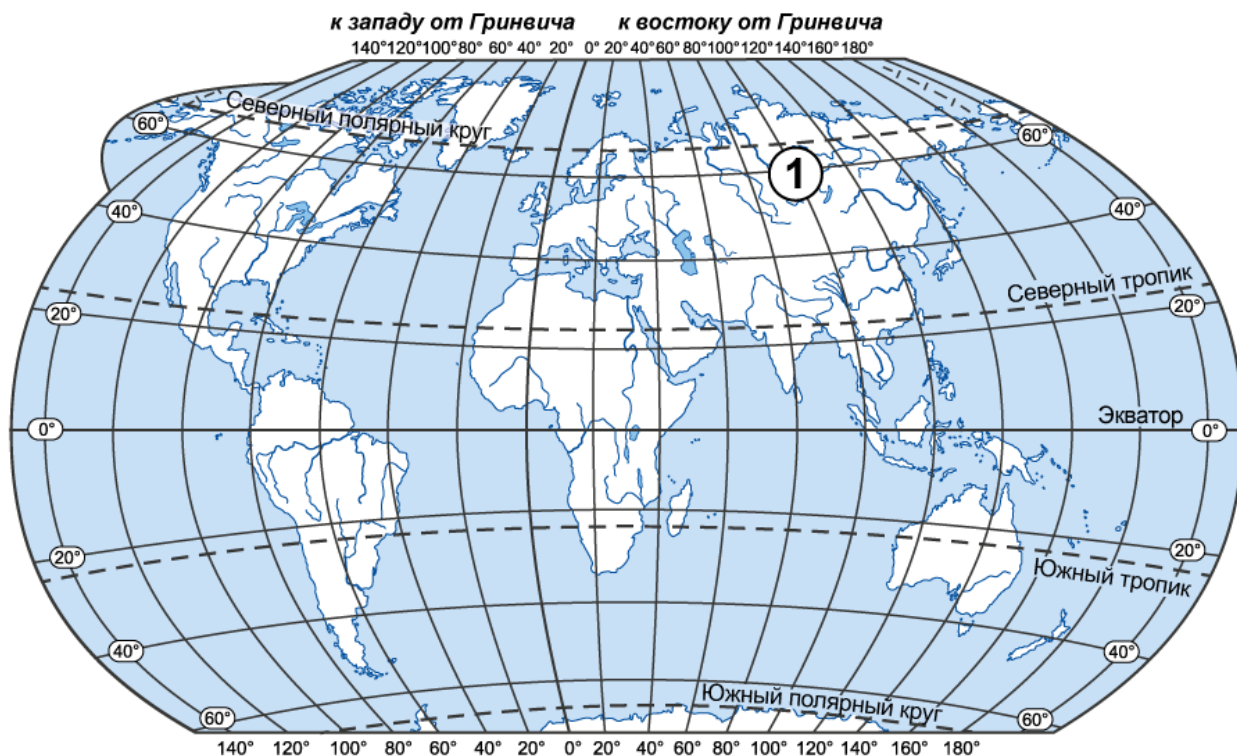


1 2 3 4 5 6 7 8 9 10 11 12 13 14 закончить

Задание выполняется с использованием карты мира.



Как называется плоскогорье, обозначенное на карте цифрой 1? Запишите название плоскогорья в поле ответа.

Ответ:

1 2 3 4 5 6 7 8 9 10 11 12 13 14 закончить

Что из перечисленного изучают физико-географические науки?

- население отдельных стран мира
- промышленность отдельных стран мира
- растительный и животный мир материков
- экономическая география отдельных регионов

Установите соответствие между путешественниками и их вкладом в географическое изучение Земли: для каждого элемента из первого столбца подберите соответствующий элемент из выпадающего списка.

ПУТЕШЕСТВЕННИКИ	ВКЛАД В ГЕОГРАФИЧЕСКОЕ ИЗУЧЕНИЕ ЗЕМЛИ
Витус Беринг	- выберите ответ -
Ф.Ф. Беллинсгаузен и М.П. Лазарев	- выберите ответ -
	открытие островов Новая Зеландия и Тасмания
	исследование побережья Северо-Восточной Евразии
	открытие Антарктиды

Сохранить ответ

Прочитайте текст, в котором пропущены некоторые слова. Выберите из выпадающих списков слова, которые необходимо вставить на места пропусков.



### Путешествие А. Маккензи по Северной Америке

В 1787 году А. Маккензи выехал из Монреаля в направлении на  и через некоторое время достиг поселения Форт-Чипевайан, расположенного на берегу озера , и оттуда направился на запад, к  океану.

- выберите ответ -

северо-запад

северо-восток

- выберите ответ -

Верхнее

Атабаска

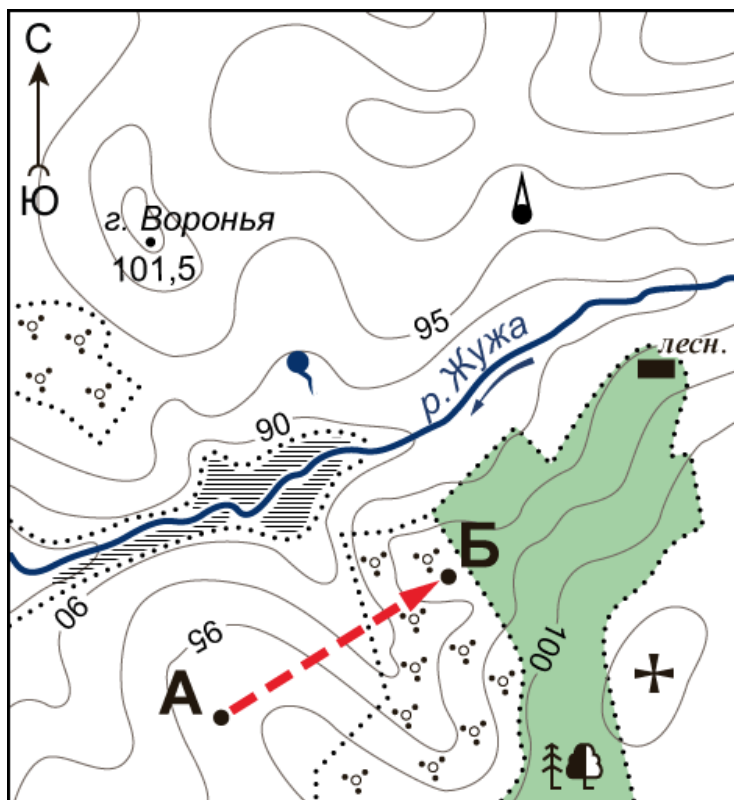
- выберите ответ -

Индийскому

Тихому

1 2 3 4 5 6 7 8 9 10 11 12 13 14 закончить

Задание выполняется с использованием приведённого ниже фрагмента топографической карты.



#### Условные знаки

-  лесн. Дом лесника
-  Болото
-  Кустарник
-  Смешанный лес
-  Родник
-  Церковь
-  Башня



Масштаб 1:10000

В 1 см 100 м

Горизонтالي проведены через 2,5 метра

Определите, на каком берегу реки Жужи находится башня.

Выберите из выпадающего списка верный ответ.

Ответ:

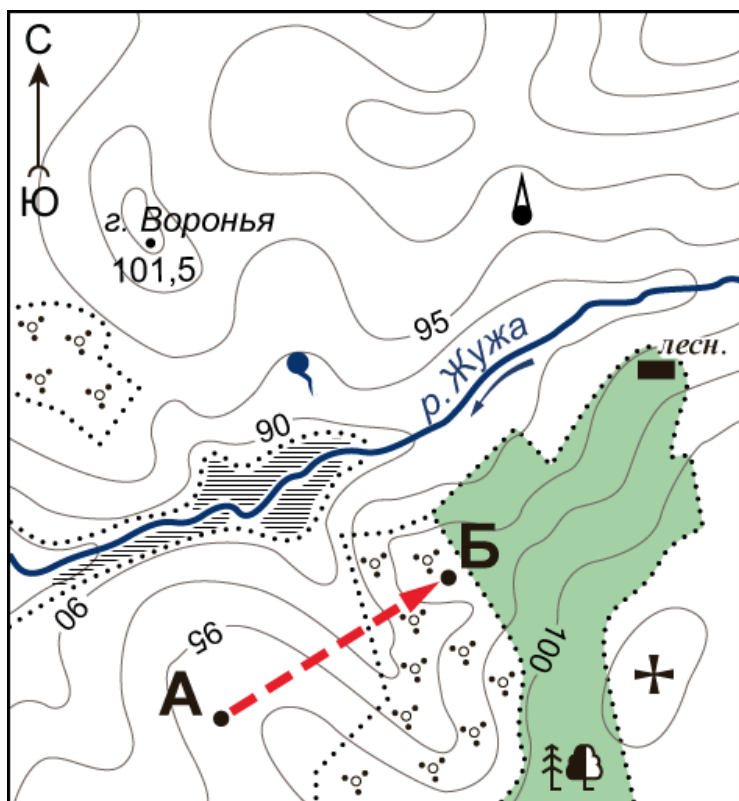
Сохранить

на правом берегу

на левом берегу

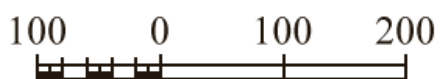
**Задание выполняется с использованием приведённого ниже фрагмента топографической карты.**

Определите протяжённость маршрута А–Б на местности в метрах с помощью масштаба карты. Для выполнения задания используйте инструмент «линейка». Измерения проводите между центрами точек. Получившийся ответ округлите до десятков метров.



**Условные знаки**

- лесн. Дом лесника
- Болото
- Кустарник
- Смешанный лес
- Родник
- Церковь
- Башня



Масштаб 1:10000

В 1 см 100 м

Горизонтالي проведены через 2,5 метра

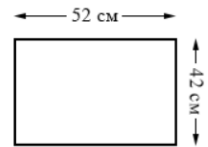


Запишите в ответ полученный результат.

Ответ:  м.

1 2 3 4 5 6 7 8 9 10 11 12 13 14 закончить

Школьники получили задание составить план пришкольного участка размером 250 м × 200 м.

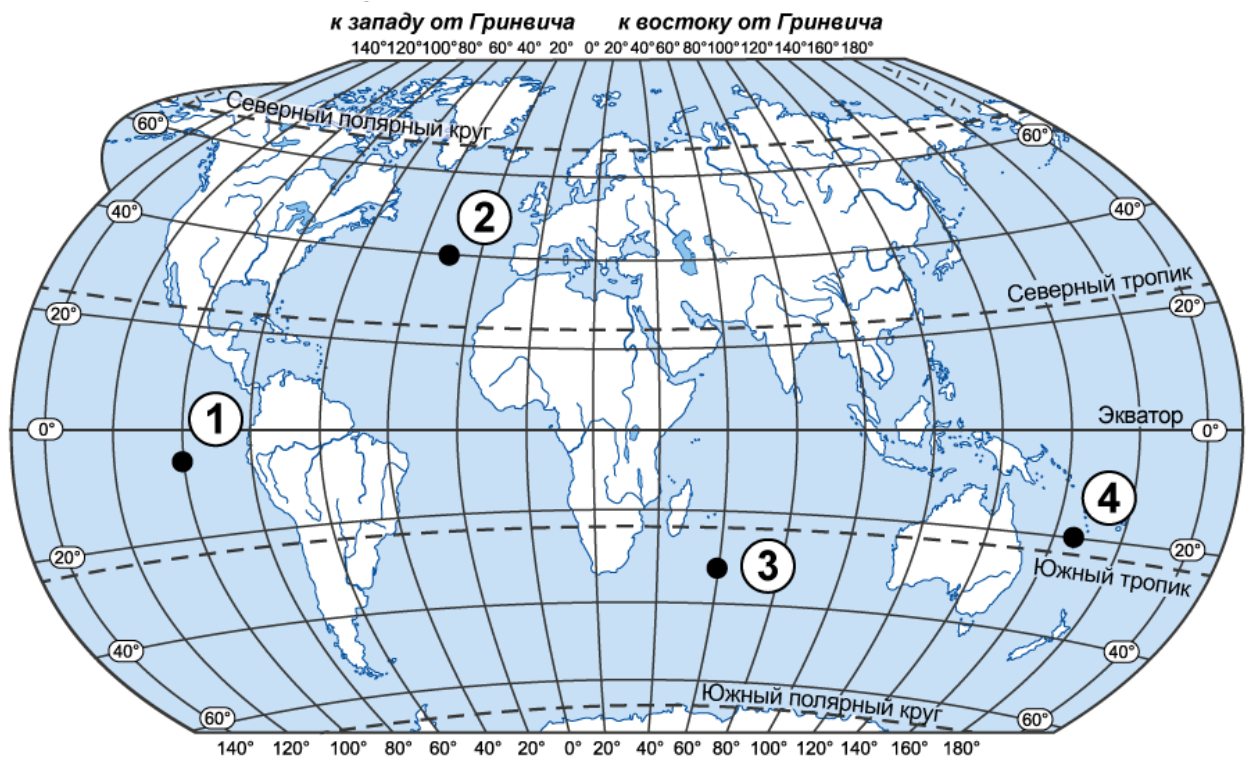


Какой масштаб им нужно использовать, чтобы начертить участок на плане как можно крупнее и чтобы он поместился весь целиком на листе размером 52 см × 42 см?

- в 1 сантиметре – 50 метров
- в 1 сантиметре – 20 метров
- в 1 сантиметре – 5 метров
- в 1 сантиметре – 2 метра

1 2 3 4 5 6 7 8 9 10 11 12 13 14 закончить

**Задание выполняется с использованием приведённой ниже карты мира.**

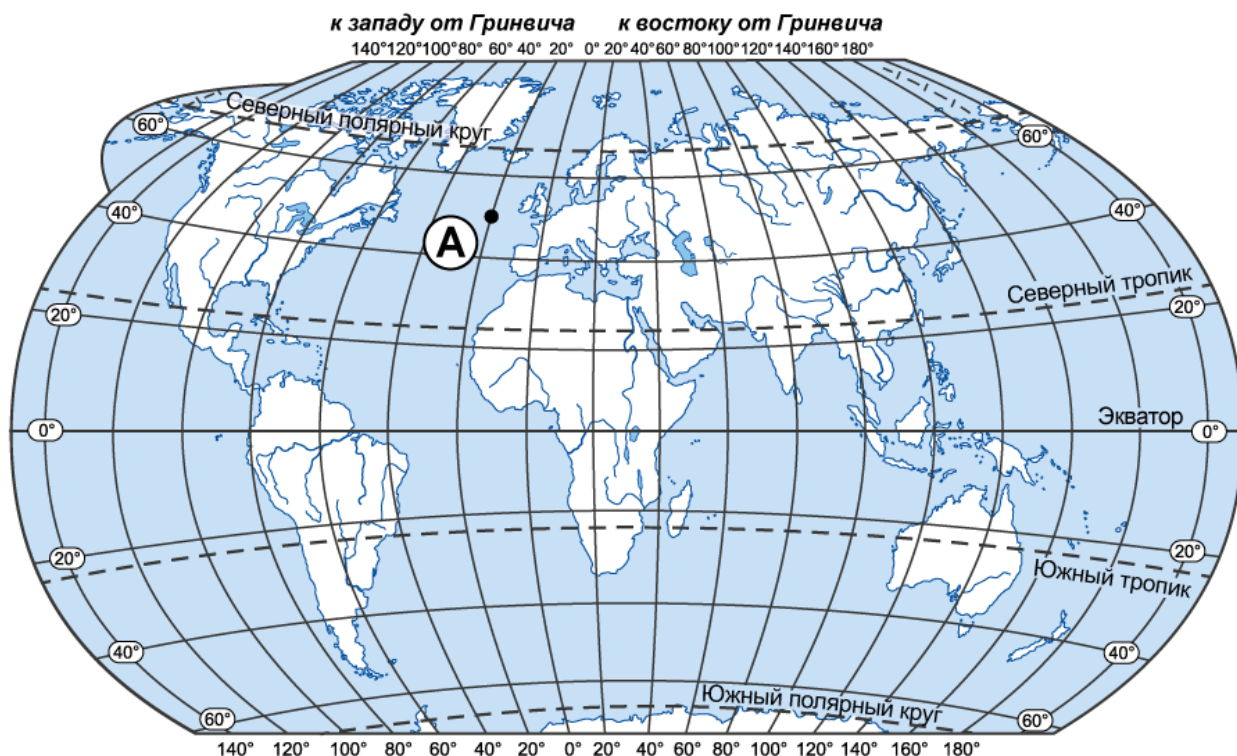


Определите, какая из точек, обозначенных на карте цифрами, расположена на меридиане 60° в. д.

Ответ:

1 2 3 4 5 6 7 8 9 10 11 12 13 14 закончить

**Задание выполняется с использованием приведённой ниже карты мира.**



Определите географические координаты точки, обозначенной на карте буквой **A**.

Географические координаты точки впишите в поля для ответа. Обозначения широты и долготы выберите из выпадающих списков.

Ответ:  ° - выберите широту -  ° - выберите долготу -

- выберите широту -    - выберите долготу -

С. Ш.

В. Д.

Ю. Ш.

З. Д.

1 2 3 4 5 6 7 8 9 10 11 12 13 14 закончить

Определите протяжённость Северной Америки в километрах с севера на юг, если известно, что крайняя северная точка материка имеет координаты 72° с. ш. 94° з. д, а крайняя южная точка материка имеет координаты 7° с. ш. 81° з. д. Длина дуги 1° меридиана равна 111,1 км.

Укажите верное решение.

$(72 \times 111,1) + (7 \times 111,1)$

$(72 + 7) \times 111,1$

$(72 - 7) \times 111,1$

Полученный результат округлите до целого числа и запишите ответ.

Ответ:  км.

1 2 3 4 5 6 7 8 9 10 11 12 13 14 закончить

Школьники анализировали представленные в таблице данные наблюдений за высотой Солнца над горизонтом и продолжительностью светового дня 12 мая.

**Максимальная высота Солнца над горизонтом и продолжительность светового дня в некоторых городах России 12 мая**

Город	Географические координаты	Максимальная высота Солнца над горизонтом	Продолжительность светового дня
Москва	56° с. ш. 37° в. д.	52°	16 ч 08 мин
Сочи	43° с. ш. 40° в. д.	64°	14 ч 37 мин

Укажите, какие выводы, полученные школьниками, верны, а какие – неверны. Отметьте соответствующие ячейки в таблице.

Выводы	Верно	Неверно
Чем дальше на юг, тем больше максимальная высота Солнца над горизонтом.	<input type="radio"/>	<input type="radio"/>
12 мая чем ближе к экватору, тем больше продолжительность светового дня.	<input type="radio"/>	<input type="radio"/>

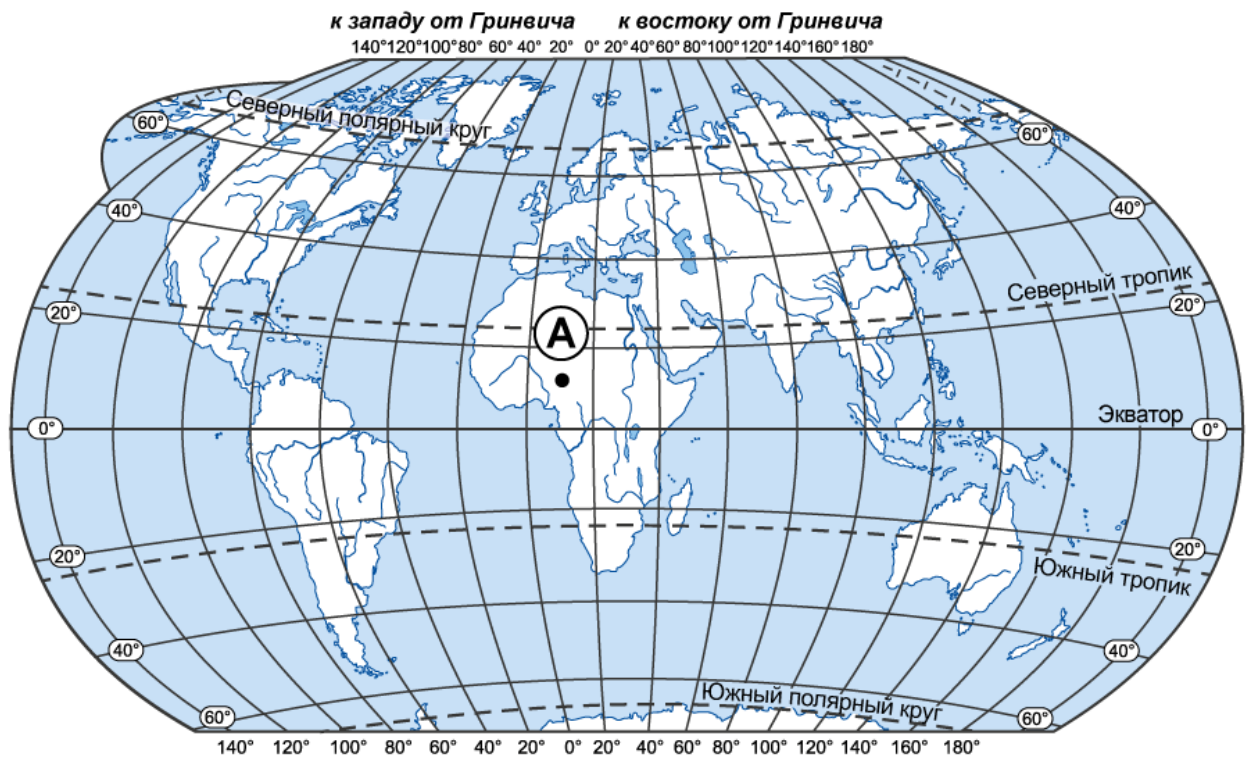
1 2 3 4 5 6 7 8 9 10 11 12 13 14 закончить

Как называется условная линия, ограничивающая область вокруг полюсов, где бывают полярный день и полярная ночь?

тропик  полярный круг  экватор

1 2 3 4 5 6 7 8 9 10 11 12 13 14 закончить

Определите, на каком рисунке правильно показано строение земной коры в точке, обозначенной на карте буквой А.



**УСЛОВНЫЕ ОБОЗНАЧЕНИЯ**

- осадочный слой     
 гранитный слой     
 базальтовый слой

<input type="radio"/> Рисунок 1	<input type="radio"/> Рисунок 2	<input type="radio"/> Рисунок 3	<input type="radio"/> Рисунок 4

1 2 3 4 5 6 7 8 9 10 11 12 13 14 закончить

В марте 2025 г. в Мьянме произошло сильное землетрясение магнитудой 7,7, в результате которого погибли тысячи человек, разрушены здания и сооружения. Такие сильные землетрясения часто происходят в странах, расположенных по берегам Тихого океана.

**В чём причины часто повторяющихся землетрясений в этом регионе? Выберите верный ответ.**

- на севере Мьянмы расположены высокие горы
- в этом регионе много вулканов
- движение литосферных плит
- деятельность человека